

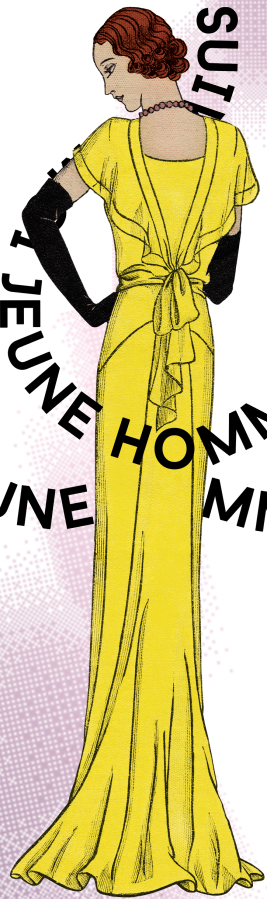
## SPECTACLE MUSICAL

avec

Jean Jacques Parquier (jeu)

Aude Husson Patru (chant)

& Claire Simonet (clavier)



CONCEPTION GRAPHIQUE, MUSÉE DE L'IMAGE | VILLE D'ÉPINAL

Ce tour de chant théâtralisé s'articule autour d'extraits satyriques, malicieux, tendres et quelques fois impertinents, tirés d'un ouvrage pseudo biographique "*Les Coulisses du Café Concert: Yvette Guimbarde par Cahin Caha*" publié en 1893.

Le "*Suivez-Moi Jeune Homme*" était le nom attribué à un long ruban, très en vogue au tournant du 20<sup>ème</sup> siècle, qui ornait la taille ou le chapeau des jeunes filles...

Observé au prisme de chansons écrites et composées entre 1870 et 1950, l'univers de la mode et des petites mains qui la font, révèle avec vivacité et précision tout un pan d'histoire de la condition féminine.

Production: Compagnie XIX