



# GUIDE DU

# Partenaire 2026

OFFICE DE TOURISME  
**Entre Saône** ~  
~ **et Grosne**

PRÉSENTATION DE L'ÉQUIPE

5 BONNES RAISONS D'ADHÉRER

CHIFFRES CLÉS

SUPPORTS DE COMMUNICATION

NOS OPTIONS ET TARIFS D'ADHÉSION

ENGAGEMENTS DES PARTENAIRES

NOS SERVICES : BILLETTERIE & BOUTIQUE

NOS PARTENARIATS

OFFICE DE TOURISME  
**Entre Saône** ~  
~ **et Grosne**

[www.tourisme-saonegrosne.fr](http://www.tourisme-saonegrosne.fr)  
[contact@tourisme-saonegrosne.fr](mailto:contact@tourisme-saonegrosne.fr)

03 85 44 82 54



# Présentation de l'équipe

## Pascale Depoil

Responsable Tourisme et Communication  
Communauté de Communes Entre Saône et  
Grosne

## Laureline Gayet

Office de Tourisme à Sennecey-le-Grand  
Chargée de gestion et développement  
touristique  
Communauté de Communes Entre Saône et  
Grosne

## Gwendoline Chaloyard

Office de Tourisme à Sennecey-le-Grand et  
Cormatin  
Communauté de Communes Entre Saône et  
Grosne  
Chargée de Communication et d'événementiel



## Association Office de Tourisme entre Saône et Grosne. Présentation des membres du bureau



Martine PERRAT  
Présidente



Didier CADENEL  
Vice-Président



Suzel D'ALESSIO  
Vice-Présidente



Isabelle BIENFAIT  
Secrétaire



Sylvie TEYSSEDE  
Trésorière

# 5 bonnes raisons d'adhérer

## 01 SE CONNECTER AVEC D'AUTRES PROFESSIONNELS DU TERRITOIRE

Se connecter avec d'autres professionnels enrichit votre réseau et favorise des collaborations. Ces échanges permettent de partager des idées et des ressources, contribuant ainsi à la réussite de chacun.

## 02 ADHÉRER POUR ACCROÎTRE VOTRE VISIBILITÉ À TRAVERS LA DESTINATION

Vous bénéficiez d'initiatives qui mettent en valeur les acteurs de notre territoire. Grâce aux éditions, accueils presse et salons votre offre est mise en avant, ce qui accroît votre visibilité.

## 03 BOOSTER VOTRE VISIBILITÉ : LE SERVICE WEEBNB POUR LES HÉBERGEURS

Bénéficier du service Weebnb tout-en-un : kit de communication et gestion de vos disponibilités et réservation. (inclus dans l'adhésion).



## 04 OPTIMISER VOS ÉVÉNEMENTS : BILLETTERIE ET VENTE SIMPLIFIÉES

À la demande, nous pouvons établir une billetterie pour vos événements et agir en tant que guichet de vente via Billet Web.

## 05 DÉPÔT-VENTE : UNE OPPORTUNITÉ POUR LES MEMBRES ADHÉRENTS

Vous aurez l'opportunité de déposer vos objets en vente dans notre boutique. C'est un excellent moyen de mettre en avant vos créations.

# APERÇU DES CHIFFRES CLÉS



**135**

Adhérents  
en 2025



**61000**

Visiteurs sur le  
site internet



**2850**

Visiteurs en  
direct \*



**882**

Abonnés sur  
instagram



**2837**

Abonnés sur  
Facebook

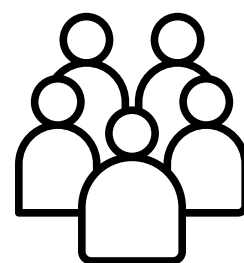


**3500**

Guides  
distribués

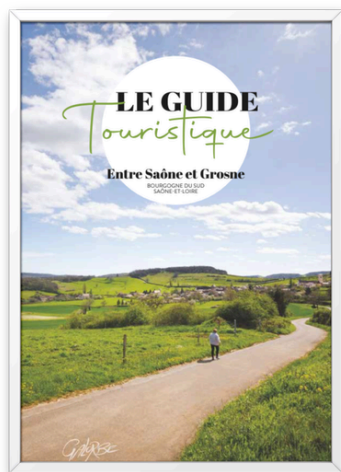
## \*Fréquentation des deux bureaux d'accueil en 2025

\*Nous avons enregistré environ 2850  
visiteurs dans nos bureaux de Sennecey-  
le-Grand, Cormatin et hors les murs



# NOS SUPPORTS DE COMMUNICATION

## Guide Touristique édité chaque année



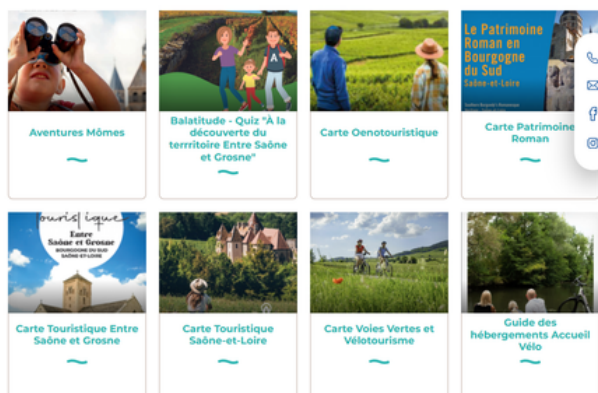
Scannez le QR code pour feuilleter la brochure en ligne !

## Site internet : [www.tourisme-saonegrosne.fr](http://www.tourisme-saonegrosne.fr)

Notre site internet est la vitrine incontournable de notre territoire. C'est là que les visiteurs planifient leurs séjours, ce qui vous assure une visibilité maximale auprès d'une clientèle ciblée.



## e-brochures



Actualisées chaque jour et accessibles 24h/24, elles vous offrent une information fiable et simple à partager, sans contrainte de papier.

# UNE COMMUNICATION SIMPLE, SOUPLE ET EFFICACE

## Newsletter envoyée chaque mois à environ 1937 personnes

Avec notre newsletter, nous partageons chaque mois l'actualité du territoire auprès des visiteurs, des locaux et de nos partenaires.

Vous avez une information ou un événement à diffuser ?  
Remplissez notre formulaire en ligne sur notre site internet !  
(Rubrique Bouger > Organisateur de Manifestations)  
Ou contactez-nous directement !



## Newsletter pro

Nous diffusons désormais une newsletter dédiée aux professionnels, pour partager actualités, outils et informations utiles à votre activité !

# NOUVEAUTÉS 2025

## Carte Touristique Entre Saône et Grosne



En début d'année, une nouvelle carte touristique du territoire a vu le jour. Elle met à l'honneur les 23 communes de notre territoire avec un zoom pour plus de visibilité sur Cormatin et Sennecey-le-Grand pour inviter à explorer chaque recoin de notre destination. Conçue pour faciliter la promotion du territoire, elle est à votre disposition dans nos Offices de Tourisme !





# MAXIMISEZ VOTRE IMPACT DIGITAL , ON S'OCUPE DE TOUT !

## Option Communication / Réseaux sociaux

Mettez votre activité en avant sur nos réseaux ! Grâce à cette option, bénéficiez d'au moins deux publications par an sur la page **Facebook** de l'Office de Tourisme.

Transmettez-nous simplement les informations que vous souhaitez partager ! Certaines publications réalisées cette année ont atteint entre **5 000 et 7 000** personnes ! Envie de plus de visibilité ? Partagez-nous vos photos et nous les publierons aussi sur notre compte Instagram.



## Option Numérique / Décibelles Data

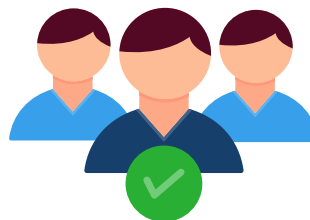
Grâce à notre option Numérique, plus besoin de vous soucier de la mise à jour de votre fiche Décibelles Data. Envoyez-nous simplement vos nouvelles informations, et nous nous occupons de tout !

Vous bénéficiez ainsi d'une fiche toujours à jour et d'une visibilité optimale.

### RAPPEL !

Une mise à jour annuelle de votre fiche Décibelles Data suffit pour assurer la fiabilité et la bonne visibilité de vos informations auprès des visiteurs !

# Un partenariat gagnant/gagnant



**01** METTRE À JOUR FRÉQUEMMENT SES DONNÉES VIA L'EXTRANET PROS DÉCIBELLES DATA AFIN DE FOURNIR DES INFORMATIONS FIABLES AUX VISITEURS.

**02** RÉPONDRE AUX DIVERSES ENQUÊTES ENVOYÉES PAR L'OFFICE DE TOURISME

**03** INFORMER L'OFFICE DE TOURISME DE TOUT CHANGEMENT ( SERVICES, DISPONIBILITÉS OU AUTRE) AFIN D'ASSURER UNE COMMUNICATION PRÉCISE

**04** S'ENGAGER À FOURNIR DES SERVICES DE QUALITÉ AFIN D'ASSURER LA SATISFACTION DES VISITEURS ET DE VALORISER L'IMAGE DE LA DESTINATION.

Adhérez directement en ligne



## Tarifs des adhésions 2026

Activité principale	Prix
<input type="checkbox"/> <b>Adhésion de base à l'Office de Tourisme (présence sur le site internet et les e-brochures pour tous les prestataires )</b>	<b>10€</b>
<input type="checkbox"/> <b>Module de disponibilité WeeBnB pour les hébergeurs :</b> Il vous fournit un outil complet (site web avec moteur de réservation, synchronisation des calendriers, livret d'accueil numérique) afin de faciliter la commercialisation en direct de votre hébergement.	<b>50€</b>

Activité(s) secondaire(s)	Type d'activité	Prix
2ème prestation (hébergement ou autre)		10€
3ème prestation et plus (hébergements et autres)		10€

Options	Nombre	Prix	Total
Option Numérique : Gestion de la fiche Décibelles data par l'Office de Tourisme		10€	

Total (Activité principale, activité secondaire, options)

### Comment calculer mon adhésion ? N'hésitez pas à nous contacter !

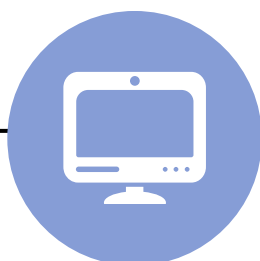
- Exemple 1 : 1 gîte = 1 adhésion de base à 10€ = 10€
- Exemple 2 : 2 gîtes = 1 adhésion de base + 2ème prestation (hébergement) = 20€
- Exemple 3 (apparaître dans le guide Touristique) : 1 Adhésion de base + Encart Guide Touristique = 10€ + 25€ = 35€
- Exemple 4 : (1 gîte et 1 Module de disponibilité WeeBnB) : 1 Adhésion de base + Module de disponibilité WeeBnB : 10€ + 50€ = 60€
- Exemple 5 : 1 Hôtel-Restaurant = 1 adhésion de base + 2ème prestation = 10€+10€ = 20€
- Exemple 6 : 1 gîte et 2 chambres d'hôtes = 1 adhésion de base + 2ème prestation + 3ème prestation et plus : 10€ + 10€ + 10€

# Nos services : billetterie & boutique



Vous organisez un événement sur le territoire ? Faites-le connaître grâce à l'Office de Tourisme et bénéficiez de notre accompagnement pour le promouvoir auprès du public.

Vous souhaitez rejoindre notre boutique de producteurs et d'artisans locaux ? L'Office de Tourisme met à votre disposition un espace dédié à la promotion des savoir-faire du territoire !



## Billetterie

Avec notre système BilletWeb, nous assurons la mise en place et la gestion complète des réservations. En ligne ou au comptoir, il est possible de réserver facilement, 7j/7 et 24h/24, avec le mode de paiement qui vous convient.

Vous profitez d'un service fluide et sans contrainte, nous nous occupons de tout !  
Contactez l'Office de Tourisme pour toute information supplémentaire sur la convention de billetterie et la commission.



## Boutique

Producteurs locaux, artisans d'art, votre talent mérite d'être vu !

Notre boutique vous offre un espace privilégié pour présenter vos produits et créations aux visiteurs en quête d'authenticité.

Pour des détails sur la convention et les modalités, contactez l'Office de Tourisme.



# AGIR ENSEMBLE POUR UN TERRITOIRE PLUS VISIBLE

## Notre engagement aux côtés de Tourisme en Chalonnais

En tant qu'Office de Tourisme membre de **Tourisme en Chalonnais**, nous participons activement à la promotion collective du territoire.

Ce partenariat nous permet de mutualiser nos moyens et d'amplifier la visibilité de nos actions.

Ensemble, nous organisons des accueils presse, participons à des salons et menons des opérations de communication communes, afin de valoriser l'ensemble des acteurs locaux et d'attirer de nouveaux visiteurs sur notre territoire.



**Plus d'infos !**



## Ensemble pour promouvoir la destination Sud Bourgogne



Avec le **collectif Sud Bourgogne**, nous unissons nos forces pour faire connaître notre territoire et ses richesses.

Ensemble, nous participons à des salons et menons des actions de promotion qui mettent en valeur notre destination.

La randonnée y occupe une place centrale : le Massif Sud Bourgogne propose plus de 700 km d'itinéraires balisés, à parcourir à pied, à vélo ou à cheval – un terrain d'aventure idéal pour tous les amoureux de nature !



**Je veux la carte**

Disponible également dans les offices de tourisme de Sennecey-le-Grand et de Cormatin au prix de 8€

# INFORMATIONS DES BUREAUX D'ACCUEIL



## Infos pratiques

contact@tourisme-saonegrosne.fr  
www.tourisme-saonegrosne.fr

## Nos points d'accueil

**Sennecey-le-Grand** - 03 85 44 82 54

Place de l'église, 71240 Sennecey-le-Grand

**Du 6 janvier au 11 avril**

**et du 6 octobre au 18 décembre :**

Mardi au vendredi de 9h à 12h30 et de 13h30 à 17h  
et samedi matin de 9h à 12h30

**Du 14 avril au 3 octobre :**

Mardi au samedi de 9h à 12h30 et de 13h30 à 17h

**Cormatin** - 03 85 50 71 49

6 Grande Rue, 71460

**Du 13 avril au 11 septembre :**

Lundi au vendredi de 9h à 12h30 et de 13h30 à 17h

